

# AIT

12.2024

## BANKEN UND BEHÖRDEN BANKS AND AUTHORITY BUILDINGS

DIA DITTEL · BKH · MARK BY BARM · MADE · MATT  
AUER · WEBER · VAN HOOGEVEST · WINHOV  
BERREL · KRÄUTLER · MINT · PETER HAIMERL  
MANUELLE GAUTRAND · IT'S · YONDER · TRU

Entwurf • Design Mint Architecture, CH-Zürich

Bauherr • Client Avera Bank, CH-Wetzikon

Standort • Location Spitalstraße 2, CH-Wetzikon

Nutzfläche • Floor space 3391 m<sup>2</sup>

Fotos • Photos Mint Architecture/Oliver Rust

Mehr Infos auf Seite • More info on page 150



# AVERA BANK IN WETZIKON

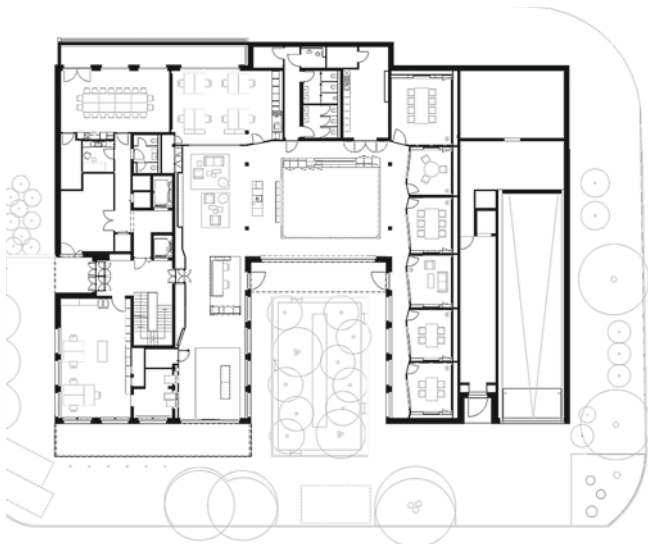
Entwurf • Design Mint Architecture, CH-Zürich

von • by Leona Heinz

**W**ie kann eine traditionelle Bank die Beziehung zu ihrer Kundschaft stärken, um dem Online-Banking den Rang abzulaufen? Der Ansatz der Avera Bank in Zürich basiert auf der Kommunikation ihrer Werte und der Stärkung des Kundenvertrauens durch gute Gestaltung. Im Jahr 2022 realisierten meierpartner architekten den Neubau, der aus einem Sockelgeschoss und zwei darauf aufbauenden, eigenständigen Bauvolumen besteht. Auf Empfehlung der Architekten wurde Mint Architecture aus Zürich mit der Innenraumgestaltung des neuen Hauptsitzes beauftragt. Neben den vier Büroetagen, die in einem der zwei Baukörper untergebracht sind, findet man im Erdgeschoss auf 1118 Quadratmetern ein multifunktionales Filialkonzept. Der hufeisenförmige Grundriss der Geschäftsfläche schafft durch den verglasten Innenhof Blickachsen zwischen den beiden Riegeln, die die Transparenz des Unternehmens widerspiegeln. Gegliedert in verschiedene Nutzungszonen umfasst die Fläche einen Loungebereich, Räume für vertrauliche Gespräche und Beratungen, die über einen rhythmisierenden Flur erschlossen sind, sowie einen modular möblierten Veranstaltungsbereich. In den Büroräumen entwickeln sich die Arbeitsplätze entlang der Fassade, ein Kern beherbergt Sanitär, Küche und Fokusnischen. Ruhige, natürliche Materialien wie Eiche und Marmor greifen Werte wie Ehrlichkeit und Authentizität auf, während dunkle Oberflächen Sicherheit und Seriosität implizieren.

**H**ow can a traditional bank strengthen its relationship with customers to outshine online banking? The approach of Avera Bank in Zurich is based on communicating its values and building customer trust through thoughtful design. In 2022, meierpartner architekten completed the new building, consisting of a base level and two independent volumes rising above. On the architects' recommendation, Mint Architecture from Zurich was commissioned to develop the interior design for the new headquarters. In addition to the four office floors housed in one of the two structures, the ground floor features a multifunctional branch concept spanning 1,118 square metres. With a centrally positioned glazed courtyard, the horseshoe-shaped layout of the commercial space creates sightlines between the two wings, reflecting the company's transparency. Divided into various functional zones, the space includes a lounge area, rooms for confidential conversations and consultations - accessed via a dynamic corridor - and a modularly furnished event area. In the office spaces, workstations are arranged along the façade, with a central core housing restrooms, a kitchen and focus niches. Calm, natural materials such as oak and marble convey values like honesty and authenticity, while darker surface finishes suggest security and seriousness.





Grundriss Erdgeschoss · Ground floor plan

