

SPECIAL

Gebäudehülle/Fenster/Dach

Seiten 33 – 48



Die Gebäudehüllen oder Fensterfronten an öffentlichen Gebäuden haben architektonisch einen hohen Stellenwert.

Neuer Gesamtauftritt von Jelmoli im Circle

Im vergangenen November hat Jelmoli im Circle zwei weitere Standorte in Zürich eröffnet. Für den Gesamtauftritt des Traditionskaufhauses am Flughafen, also Innen- und Aussenfassaden und den gesamten Innenausbau zeichnet das Zürcher Büro Mint Architecture verantwortlich.

Architektonischer Anziehungspunkt ist die dreiteilige Fassade der Architekten, welche die beiden Stores differenziert und doch optisch vereint. Mit einer Gesamtfläche von 2000 m² nimmt Jelmoli 20 Prozent der gesamten Verkaufsfläche des Bereichs Brands & Dialog im Circle ein. Als erster Department Store ist Jelmoli seit Kurzem mit den beiden eigenständigen Häusern «Lifestyle House» und «Sports House» im Circle präsent. Für den Gesamtauftritt ist das Zürcher Architekturbüro Mint Architecture verantwortlich. Das Designkonzept greift die Architektur des Circle auf und übersetzt sie in ein einzigartiges Shoppingerlebnis im dreidimensionalen Raum.

Zusammenspiel und Wechselwirkung

Die Fassaden- und Innenarchitektur beruht auf dem Zusammenspiel von Materialität, Textur, Transparenz und Reflexion. Architektonischer Anziehungspunkt ist die von Mint Architecture entworfene dreiteilige Fassade. Diese umfasst die beiden Stores, die jeweils separat voneinander die hohe Kompetenz der beiden Jelmoli-Häuser abbilden. Um der Differenzierung Ausdruck zu verleihen, wählen die Architekten einen Materialmix aus weissem Glas, Gold-Metall und schwarzen Flä-

chen. Die dunkle Fassade mit teilweise aufgebrochener Fischgratoptik wirkt mal glänzend, mal matt. Die transluzente, speziell bedruckte Glas-Fassade reflektiert die Umgebung und die goldene Metall-Fassade steht für Performance und Dynamik. In Kombination mit dem Lichtkonzept, das zusammen mit den Lichtspezialisten von Reflexion erarbeitet wurde, ändert sich die Wirkung der drei Fassaden stetig. Je nachdem, ob sie von nah oder fern, bei Tag oder Nacht betrachtet werden. In der Kombination transportieren die Materialien die Markenwerte zeitlos, wertig und modern in einem internationalen Umfeld und prägen im Aussen- wie im Innenraum die Identität der beiden Stores.

Mit architektonischer Individualität zur Einheit

Das Spiel mit den Materialien, Texturen und dem Licht wird von Mint Architecture in den beiden Store Concepts weitergeführt. Es entstehen zwei eigenständige Häuser, die dank überraschender Aus- und Einblicke im Dialog zueinanderstehen und dabei Individualität in der Einheit zelebrieren. Die Architekten definieren auf der Basis der Customer Journey die Grundrisse, Materialisierung, Möblierung und die Warenpräsentation für ein einzigartiges Shoppingerlebnis.



«The Circle» wurde im November 2020 fertiggestellt.



Jelmoli beauftragte Mint Architecture mit dem Fassaden- und Endausbau.



Architekturstatement
«The Circle gehört aufgrund seiner Grösse und Architektur zu den spektakulärsten Schweizer Hochbauten der letzten Jahrzehnte. Wir entwickelten den Auftritt von Jelmoli, der die architektonische Handschrift aufgreift und in ein einzigartiges Shopping-Erlebnis übersetzt.»

Mint Architecture

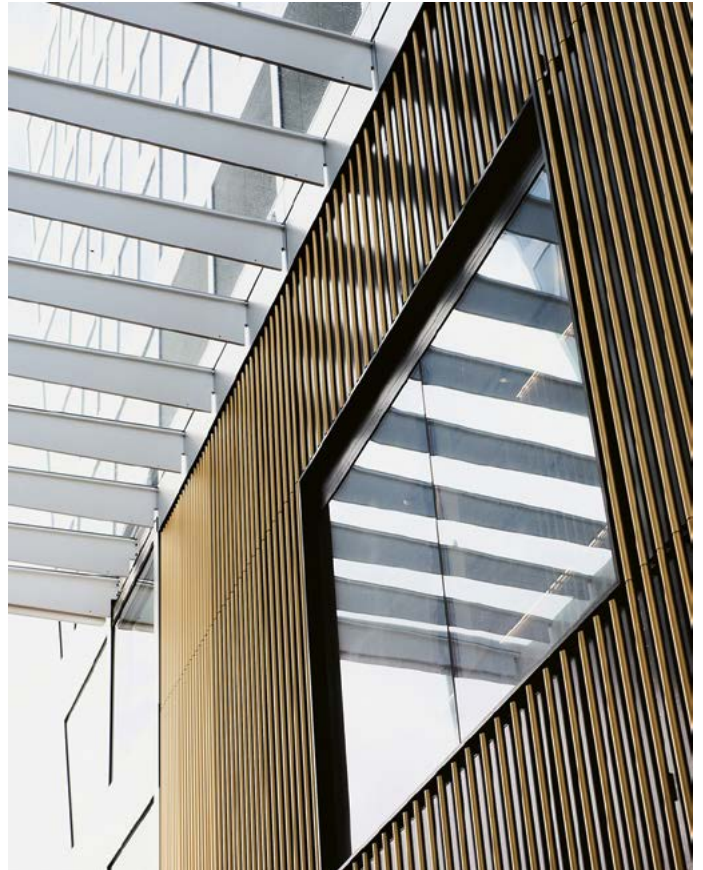
Concept Store im Circle

Das Lifestyle House ist als Concept Store konzipiert und bietet auf vier Etagen ein fein kuratiertes Sortiment. Auf jeder Etage wird die hochwertige Materialsprache zielgruppenspezifisch und thematisch interpretiert. Filigrane Systeme mit überraschenden Formen für die Warenpräsentation lassen sich flexibel kombinieren. Ein wechselndes Farbkonzept, edle Textilien und Sitzmöglichkeiten laden ein zum Verweilen und beschenken den Kundinnen und Kunden sinnliche Momente. Das Sports House widmet sich auf vier Etagen einer Sportart oder einem Kundensegment. Hier sorgen unterschiedliche Raumhöhen und Durchblicke sowie ein raffiniertes Lichtkonzept für Glanzpunkte. Helle Materialien, geometrische Linien sowie flexible Elemente und Möbel für die Warenpräsentation setzen die Brands und die Sportwelt imposant in Szene. ■

www.mint-architecture.ch

Fakten zum Bau

Auftraggeber:	Jelmoli AG
Standort:	The Circle, Flughafen Zürich
Märkte:	Brands & Lifestyle
Architektur:	Mint Architecture AG, Zürich
Fläche:	2000 m ²
Auftrag:	Architektur und Gestaltung der beiden eigenständigen Jelmoli-Häuser inklusive der Fassaden innen und aussen im Circle am Flughafen Zürich.



Die dreiteilige Fassadenarchitektur aus Weissm Glas, Goldmetall und schwarzen Flächen (links). Das Material für die gesamte Fassadenfläche wurde eigens für dieses Projekt entwickelt und produziert (oben).



Die verschiedenen Gebäudeteile des Circle wurden von der Bauherrschaft im Rohbau fertiggestellt und werden nun von den Mietern definitiv ausgebaut.