

# MINT ARCHITECTURE

Medieninformation

Projektvorstellung: Bank Zimmerberg



Verschmelzung von Kundenzone und Workplace

## Mint Architecture gestaltet in Industriehalle inspirierenden Hauptsitz für die Bank Zimmerberg

Zürich, 17. September 2020 – Die Bank Zimmerberg ist in ihrer Region tief verwurzelt. Mit dem Umzug von der Dorfmitte in eine 800 m<sup>2</sup> grosse Industriehalle mit Seesicht gestaltet Mint Architecture einen inspirierenden neuen Standort für Kunden und Mitarbeitende. Mit skulpturalen Kuben gelingt es dem Architekturbüro, den Raum zu strukturieren, ein charakteristisches Raumgefühl und somit eine eigenständige Identität zu schaffen.

Eine einstöckige Industriehalle mit Seesicht und vielseitige Ansprüche an die Raumnutzung formulierten den Wettbewerb, zu dem die Bank Zimmerberg für die Entwicklung und Gestaltung ihres neuen Hauptsitzes im zürcherischen Horgen eingeladen hatte. Dieser sollte sowohl für die bis zu 50 Mitarbeitenden als auch für die Kunden der Bank ein inspirierender Ort zum Arbeiten und für Begegnungen und Meetings sein.

Für die Verantwortlichen der Bank Zimmerberg kam eine Unterteilung der Halle mit einem Zwischenboden nicht in Frage, um Platz für die unterschiedlichen Nutzungen zu gewinnen. Umso mehr begeisterte sie der Vorschlag von Mint Architecture, den Raum mit Architektur in eine private und eine öffentliche Zone anzuordnen und mit drei skulpturalen Kuben eine zweite Ebene zu schaffen.

### **Skulpturale Formensprache**

Während Skulpturen normalerweise der Betrachtung dienen, erfüllen die drei zweistöckigen Kuben bei der Bank Zimmerberg funktionale Zwecke. Sie interagieren mit ihrer Umgebung und strukturieren die Fläche. Mit ihren schliessbaren Räumen bieten sie die erforderliche Privacy für Kundenberatung, Meetings und vertrauliche Gespräche. Sie prägen das Raumgefühl und die Customer Journey, wobei sich die Besucherinnen und Besucher sowie die Mitarbeitenden stets in kleineren offenen Einheiten bewegen und aufhalten und dabei die Grosszügigkeit der Halle und den See überall wahrnehmen. Gleichzeitig prägen die aus einem Aluminium-Komposit bestehenden Kuben das Design des Raumes und integrieren Ecopanelns für den Schallschutz.

«Die Qualität unseres neuen Standortes ist einzigartig und begeistert die Kundinnen und Kunden sowie unsere Mitarbeitenden.»

Oliver Jaussi, CEO Bank Zimmerberg

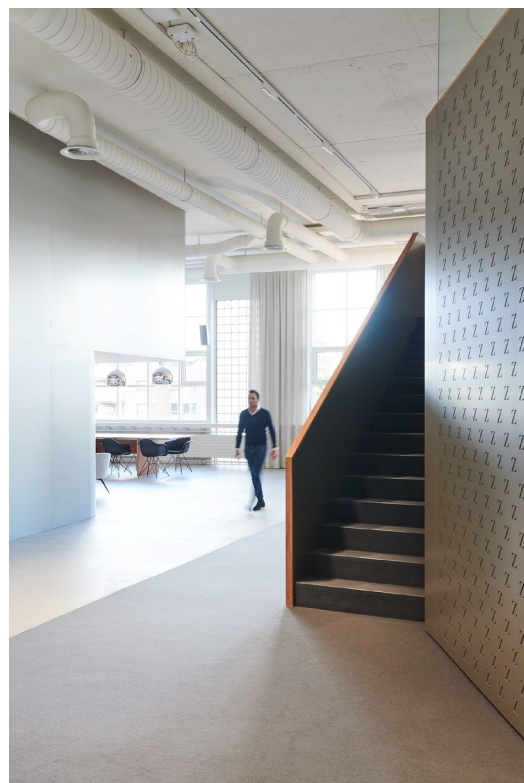
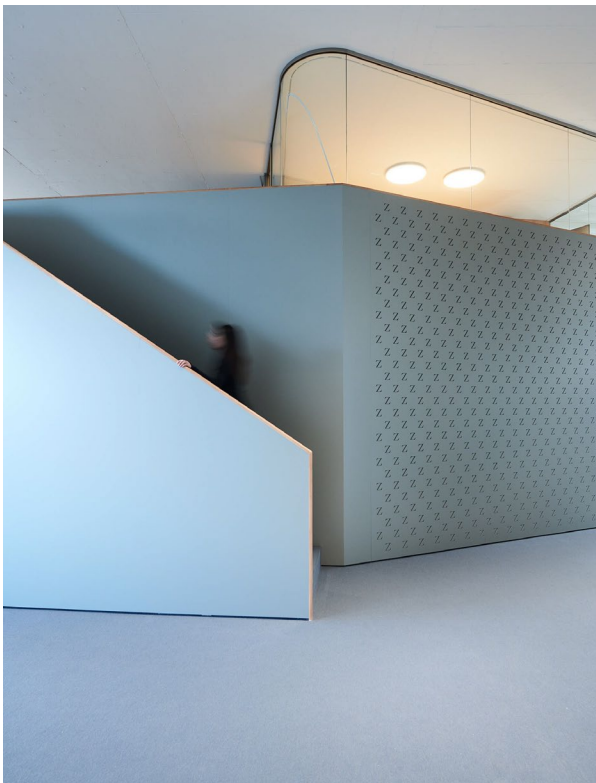
### **Verbindung von Tradition und Innovation**

Die Bank Zimmerberg ist seit zweihundert Jahren eng mit ihrer Heimatregion Zimmerberg verbunden. Eine Verwurzelung, die der Bank in den letzten Jahren ein starkes Wachstum bereitet. Mint Architecture übersetzt die Werte und Identität der Bank in ein Design, das traditionelle Materialien mit innovativen Formen verbindet. Statt eckiger Kanten sind Aluminium und Glas der Kuben abgerundet und mit dem eingelasserten «Z» dezent gebrandet. Sämtliche Leitungen der Halle sind nach wie vor sichtbar, jedoch weiss gestrichen und setzen so einen wirkungsvollen Kontrast zur Einrichtung aus Holz und Glas. Hochflorige Teppiche in den oberen Meetingräumen, bodenlange Vorhänge, die zusätzlich dem Schallschutz dienen, und eine harmonische Farbgebung unterstreichen die Charakteristik des Raumes und bieten Geborgenheit und Atmosphäre.

### **Das Projekt**

Auftraggeber	Bank Zimmerberg
Auftrag	Neuer Hauptsitz für unterschiedliche Nutzungen
Standort	Seehallen Horgen
Markt	Workplace & Hauptsitz / Banking & Finance
Fläche	800 m <sup>2</sup>

## Bildmaterial



Die 800 m<sup>2</sup> grosse Halle wird durch die drei Kuben zониert und in eine öffentliche und eine private Zone angeordnet.



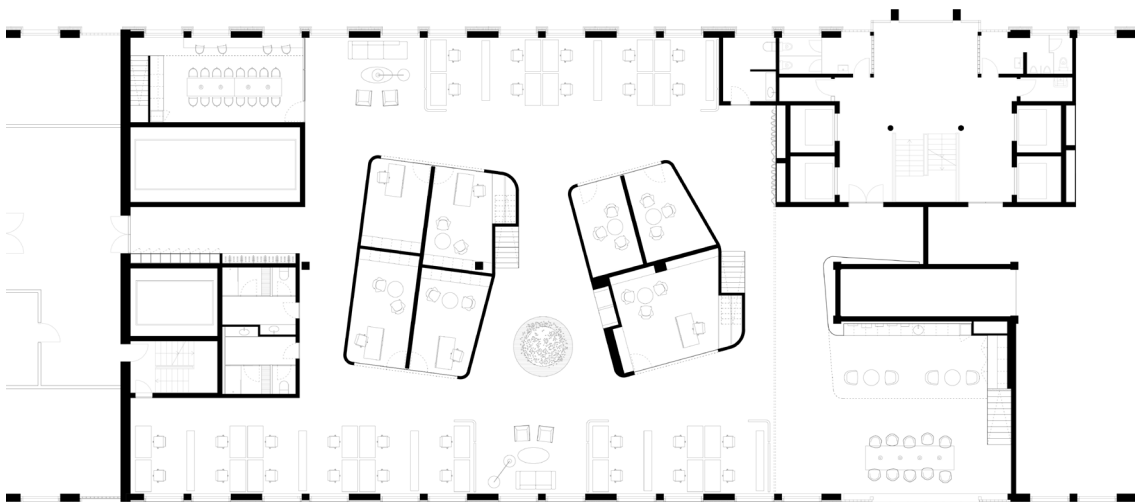
Während die Kuben auf der oberen Etage Raum für Kundenberatung, Meetings und vertrauliche Gespräche bieten, fungieren sie darunter als Einzelbüros und Sitzungsnischen.



Die weichen Rundungen der Kuben charakterisieren den Raum und schaffen eine harmonische Verbindung zur industriellen Hülle.



## Grundriss



Der Grundriss des neuen Hauptsitzes zeigt, wie durch die Anwinkelung der Kuben Rückzugsorte geschaffen wurden.

**Medienanfragen**

vademecom ag  
pr und kommunikation  
Monika Bailer Giuliani  
[monika.bailer@vademecom.com](mailto:monika.bailer@vademecom.com)  
T +41 44 380 35 36

Mint Architecture  
Förrlibuckstrasse 150  
CH-8005 Zürich  
[www.mint-architecture.ch](http://www.mint-architecture.ch)  
T+41 44 233 34 00

**Mint Architecture**

Mint Architecture wird 1995 als Retailpartners von Thomas Stiefel gegründet und ist von 2006 bis 2019 ein Unternehmen der Messerli Group. Anfang 2019 verkauft diese ihre Aktienmehrheit an das europaweit agierende Planungsbüro ATP architekten ingenieure. Mint Architecture spezialisiert sich auf kommerziell genutzte und erlebnisorientierte Architektur in den Märkten Retail, Shopping Center, Gastronomy & Food, Workplaces, Banking & Finance, Public Spaces und Health & Hospitality.